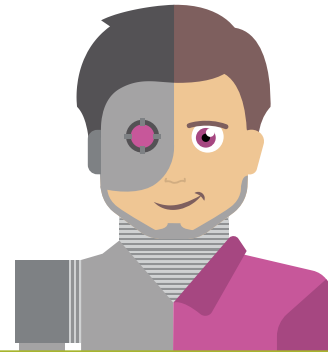


## Hybride application monitoring door Marvin\_

### Ontmoet Marvin\_

Onze hybride dienst:  
half tool, half test specialist.



Wanneer jouw (web)applicaties kritiek zijn voor jouw organisatie, dan wil je 24/7 weten of de applicatie feilloos presteert en de gebruikerservaring continu op niveau is. Je moet ervan uit kunnen gaan dat alle kritieke conversiepaden naar behoren functioneren. Daarnaast wil je ook zeker weten dat de performance van je applicatie in orde is. Veel traffic of een nieuwe release kunnen zorgen voor langere responstijden en dit wil je voorkomen.

Marvin\_ biedt de oplossing. Deze dienst geeft je continu inzicht in de performance en functionele werking van (web)applicaties.

### Application monitoring in CI/CD

Met Marvin\_ kun je geautomatiseerd functioneel en performance testen in CI/CD en in productie. De effecten van iedere wijziging in de applicatie zijn direct zichtbaar.

### Synthetische monitoring

In tegenstelling tot veel monitoring tools die real user monitoring doen, maakt Marvin\_ gebruik van synthetische monitoring. Marvin\_ voert meerdere keren per uur een meting uit vanaf verschillende locaties. Zo wordt de werkelijke performance op een betrouwbare, vergelijkbare manier gemeten.

### Application monitoring in het kort

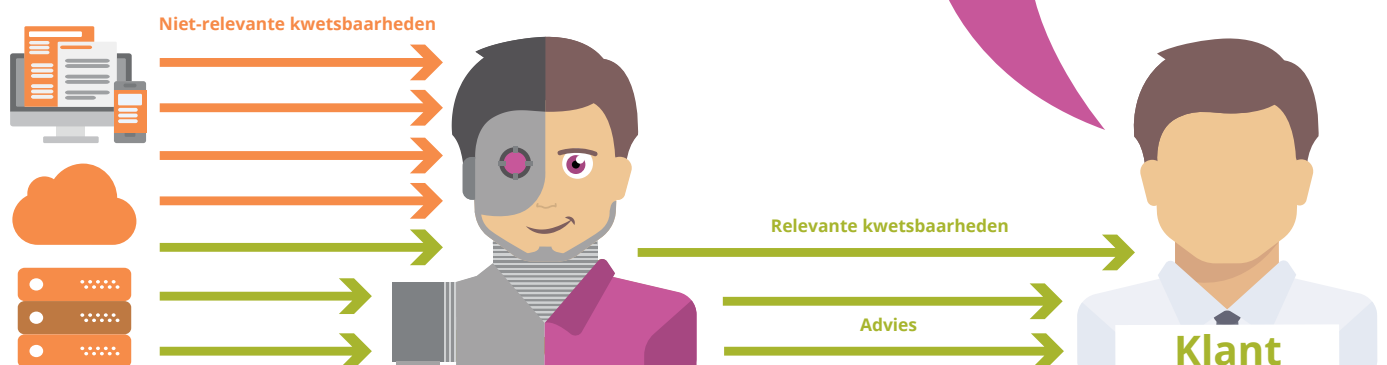
- > 24/7 inzicht in responstijden en beschikbaarheid van (web)applicaties.
- > Alert bij issues: zoals klikpaden die niet werken, laadtijden die boven een grenswaarde stijgen of wanneer een applicatie down is.
- > Volledige inrichting en continue ondersteuning door ervaren Computest Test Specialisten.
- > Grafieken, trends en breakdowns geven inzicht in mogelijke bottlenecks.

### Front-end performance meting

Marvin\_ voert front-end performance metingen direct uit in de browser. Dit zorgt voor een realistische meting omdat de browser een steeds grotere rol speelt in de totale responstijd.

“Omdat onze online platformen kritiek zijn voor onze dienstverlening, is het belangrijk hier bovenop te zitten. Je wil niet via Twitter horen dat onze platformen traag zijn, maar dit voor zijn.”

Hans Arts,  
Manager ICT Beheer & Exploitatie bij 9292



# Hoe gaat Marvin\_ te werk?



## 1. Continuous Monitoring

Marvin\_ doorloopt iedere paar minuten de kritieke paden van je (web)applicaties en controleert deze op beschikbaarheid en responstijden. Deze synthetische monitoring wordt gedaan door echte webbrowsers, die we middels onze eigen open-source tool Openrunner (<https://github.com/computestdev/Openrunner>) vanaf verschillende locaties aansturen. Hierdoor ontstaat een realistisch beeld van responstijden, waar client-side rendering in meegenomen wordt.

## 2. Persoonlijk advies: analyse & validatie

Een ervaren Test Specialist maakt de testscripts en kijkt dagelijks mee over je schouder. De specialist kijkt mee naar trends en analyses en is altijd beschikbaar om te sparren over issues.

Je wordt uiteraard direct op de hoogte gesteld bij storingen of te hoge responstijden door middel van zelf in te stellen automatische notificaties.

## 3. De Marvin\_ portal

De portal biedt in één dashboard inzicht in de performance en beschikbaarheid van (web)applicaties. Dit bevat onder andere:

- > de health-status van de applicaties in één oogopslag;
- > de trend in responstijden en errors per applicatie;
- > een drill-down van responstijden en errors van elke stap in de gevolgde paden binnen de applicaties;
- > breakdowns van responstijden in geladen resources;
- > een wall-screen display voor teams, zodat eigenaarschap van performance bij de teams blijft;
- > API voor integratie in eigen tooling.

## Marvin\_ kan veel meer!

Naast monitoring van (web)applicaties kan Marvin\_ ook een dagelijkse security scan uitvoeren op jouw infrastructuur.

De resultaten van de scan worden elke werkdag geverifieerd door een ervaren Computest Security Specialist die bekend is met jouw omgeving en risico's. Deze specialist bepaalt welke kwetsbaarheden relevant zijn en markeert deze als zodanig in het dashboard. Dit scheelt veel werk en tijd, omdat het dagelijks filteren van false positives niet meer nodig is.

## Meest gevonden monitoring issues

1. Onvoldoende beschikbaarheid van applicaties
2. Onverwachte performance-impact van bijv. deployments
3. Oplopende responstijd over langere periodes (weken/maanden)

## Wat kost Marvin\_?

De exacte prijs van application monitoring is afhankelijk van het aantal (web)applicaties. Op basis hiervan wordt een vast maandbedrag afgesproken. De scan kan gecombineerd worden afgenomen met de [vulnerability scanning dienst](#).

Wil je meer weten? Of heb je interesse in een demo? Bel naar 088 - 733 13 37 of stuur een mail naar [sales@computest.nl](mailto:sales@computest.nl).

